

Reihe 6

Lampenfassung: E 14 oder E 10

Max. Lampenlänge 30 mm

Reihe 6.1-REK

farbige Kunststofflinse mit Beschriftungseinsatz

Gewicht: 16g

Linsefarben:
rot - grün - blau - gelb - opal - klar

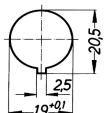
Linsewerkstoff:
Polycarbonat transparent

Gehäusewerkstoff:
PF 31-S1 schwarz

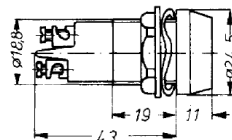
Anschlussart:
Schraubklemmen 1,5 mm²

Befestigung:
Überwurfmutter mit Federring
Berührungsschutzkappe BS 769B

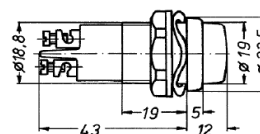
Schutzart IP 20



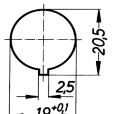
Montagebohrung



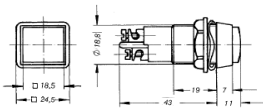
Nr. 6-SL 2
Schraublinse



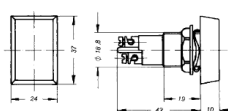
Nr. 6-D 2
Kappenrand schwarz



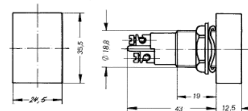
Montagebohrung



Nr. 6-EK 2



Nr. 6-REK und 6.1-REK



Nr. 6-RK

